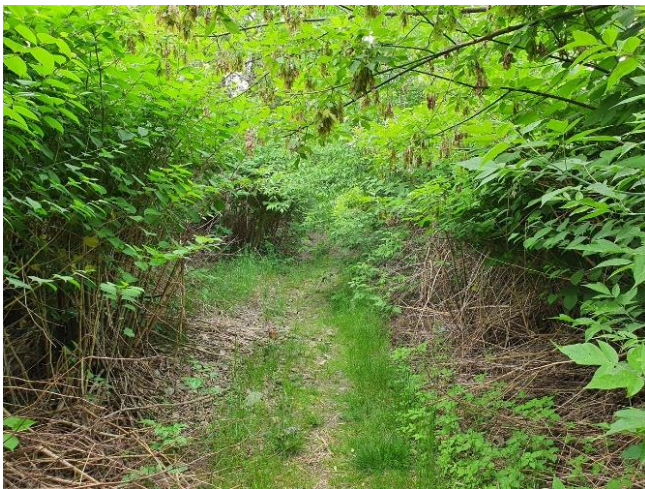


WADLIWE PRZEJŚCIE OD OSIEDLA DO SZKOŁY (zdjęcia wykonywano do napotkanego ogrodzenia)



początek drogi do szkoły widziany od granicy obszaru południowego inwestycji „lex deweloper”



trasa do szkoły wiedzie wąskim, dzikim, gęsto zarośniętym przez roślinność przesmykiem (działką) pomiędzy ogrodzeniami

(zdjęcie na działce nr 725/53)



ciąg dalszy przejścia przesmykiem, zbliżamy się do miejsca, gdzie należałoby przejść przez ogrodzenie, aby dostać się na teren byłego PRI SA

(zdjęcie na działce nr 725/53)



zieloną folią oznaczono przesłony wysokości 2 metrów, nad którym należałoby przedostać się do szkoły

(zdjęcie na działce nr 725/53)

WADLIWE PRZEJŚCIE OD SZKOŁY DO OSIEDLA (zdjęcia wykonywano do napotkanego ogrodzenia)



wchodzimy przez bramę oznaczoną PRI SA na prywatny, ogrodzony teren przemysłowy dawnego Przedsiębiorstwa Robót Inżynieryjnych SA

(zdjęcie wykonane od strony ulicy Wandy)



przechodzimy koło kolejnych zakładów pracy (na zdjęciu widoczny producent okien Norma), mijając się z samochodami dostawczymi

(na tym odcinku droga wewnętrzna prowadzi po działce nr 729/215, a następnie po działce 728/215)



zbliżamy się do miejsca, gdzie należałoby przejść przez ogrodzenie o wysokości 2 metrów, aby wydostać się z terenu byłego PRI SA

(na tym odcinku droga wewnętrzna prowadzi po działkach nr 746/80, 785/80 i 830/80)



z zieloną folią oznaczono przęsto wysokości 2 metrów, nad którym należałoby przejść w drodze powrotnej ze szkoły do domu

(ostatni odcinek trasy na terenie po PRI SA i przęsto ogrodzenia leżą na działce 785/80)